



**TRONSER**

**Non-Magnetic  
Threaded Inserts**



**TRONSER**

Alfred Tronser GmbH has been manufacturing highly precise Non-Magnetic RF Components for all MRI manufacturers ever since the MRI was invented. This is why we know first hand how essential it is to have components that are 100% Non-Magnetic. Alfred Tronser GmbH has been using this experience to manufacture Non-Magnetic Threaded inserts of the highest quality guaranteed 100% non-magnetic. We work closely with trusted raw material suppliers and control our finished products with state-of-the-art testing equipment assuring your Non-Magnetic Threaded Inserts by Tronser are flawless. This is why:

**Alfred Tronser GmbH  
is  
the #1 Choice  
for Non-Magnetic Threaded Inserts of  
MRI World Market leaders**



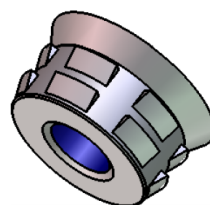
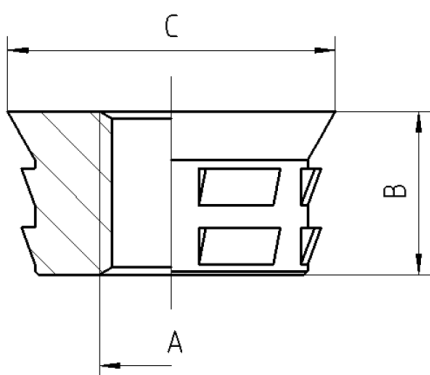
**GE Healthcare**

**PHILIPS**  
**Healthcare**

DATUM / *DATE* : 15.08.2013  
ÄNDERUNG / *REVISION* : ----



Gewindeeinsatz  
mit Formschräge und Nut  
*Threaded insert*  
*with fin and flute*



TECHNISCHE MERKMALE UND DATEN / *TECHNICAL DATA*

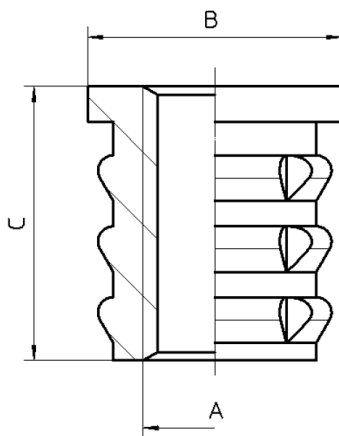
Mit Formschräge und Nut / *with fin and flute*  
Material: CuZn unmagnetisch / *material: brass non-magnetic*

Innengewinde <i>Inside thread</i> A	Länge <i>Length</i> B [mm]	Durchmesser <i>Diameter</i> C [mm]	Teilenummer <i>Part number</i>
.250-20UNC	7,6	9,5	510-0500
8-32UNC	4,7	9,5	510-5586
M6	7,6	9,5	510-0675

DATUM / *DATE* : 16.08.2013  
ÄNDERUNG / *REVISION* : ----



**Gewindeeinsatz**  
mit gerundeter Formschräge  
und Nut  
*Threaded insert*  
*with rounded fin and flute*



TECHNISCHE MERKMALE UND DATEN / *TECHNICAL DATA*

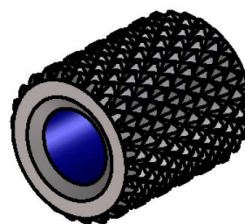
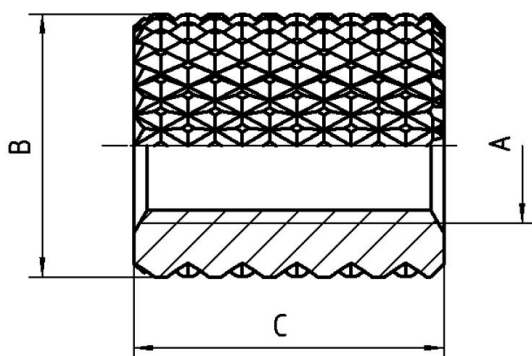
Mit gerundeter Formschräge und Nut / *with rounded fin and flute*  
Material: CuZn unmagnetisch / *material: brass non-magnetic*

Innengewinde <i>Inside thread</i> A	Bunddurchmesser <i>Shoulder diameter</i> B [mm]	Länge <i>Length</i> C [mm]	Teilenummer <i>Part number</i>
4-40UNC	4,75	4,6	520-1158
4-40UNC	4,75	5,6	510-0501
6-32UNC	5,54	6,3	510-0502
.250-20UNC	9,53	12,7	510-0503
10-32UNC	7,14	9,5	510-0505
M3x0,5	4,75	5,6	510-0676
M3,5x0,6	5,54	6,3	510-0677
M5	7,14	9,5	510-0678
M6	9,53	12,7	510-0679

DATUM / *DATE* : 08.07.2013  
ÄNDERUNG / *REVISION* : ----



Gewindeeinsatz  
mit Links-Rechts-Rändel  
*Threaded insert*  
*with diamond knurl*

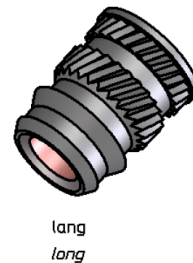
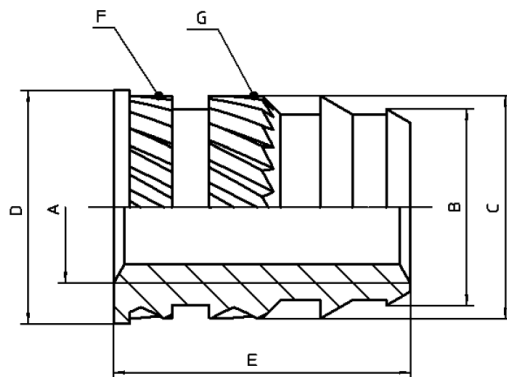


TECHNISCHE MERKMALE UND DATEN / *TECHNICAL DATA*

Mit Links-Rechts-Rändel / *with diamond knurl*  
Material: CuZn unmagnetisch / *material: brass non-magnetic*

Innengewinde <i>Inside thread</i> A	Durchmesser <i>Diameter</i> B [mm]	Länge <i>Length</i> C [mm]	Teilenummer <i>Part number</i>
M3	5,07	6	510-5236
M3	5,07	10	510-5237
M3	5,07	12	510-5238
M3	5,07	15	510-5239
M3	5,07	18	510-5240
M3	5,07	20	510-5297
M3	5,07	22	510-5298
M4	6,69	10	510-5241
M4	6,69	12	510-5242
M4	6,69	15	510-5243
M4	6,69	18	510-5244

## Gewindeeinsatz mit Rändel *Threaded insert with knurl*

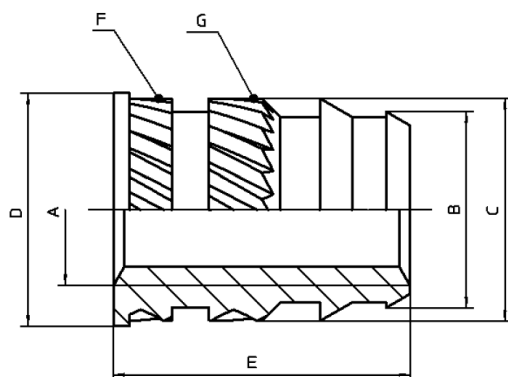


### TECHNISCHE MERKMALE UND DATEN / TECHNICAL DATA

Mit Rändel und Freistichen / *with diagonal knurl and undercuts*  
 Material: CuZn unmagnetisch / *material: brass non-magnetic*

Innengewinde <i>Inside thread</i> A	Durchmesser <i>Diameter</i> B [mm]	Rändeldurchmesser <i>Knurl diameter</i> C [mm]	Bunddurchmesser <i>Shoulder diameter</i> D [mm]	Länge <i>Length</i> E [mm]	Rändel <i>Knurl</i> F G		Teilenummer <i>Part number</i>
4-40UNC	4	4,2	4,4	3,4 (short)	RBR	RBR	520-0168
4-40UNC	3,7	4,2	4,4	5,6 (long)	RBR	RBR	520-0169
6-32UNC	4,8	5,5	5,6	6,4 (long)	RBR	RBR	510-0161
8-32UNC	5,8	6,2	6,4	4,7 (short)	RBR	RBR	510-9556
8-32UNC	5,4	6,3	6,4	7,9 (long)	RBR	RBR	510-0162
10-24UNC	6,9	7,4	7,5	5,7 (short)	RBR	RBR	520-0170
10-24UNC	6,4	7,4	7,5	9,5 (long)	RBR	RBR	510-0299
10-32UNF	6,4	7,4	7,5	9,5 (long)	RBR	RBR	510-0163
.250-20UNS	8,4	9,2	9,5	12,7 (long)	RBR	RBR	510-9750
M2	3,3	3,6	-	3 (short)	RBL	RBR	520-0486
M2,5	3,7	4,2	4,4	5,6 (long)	RBR	RBR	510-0300
M3	5,2	5,5	5,6	3,8 (short)	RBR	RBR	510-0304
M3	3,9	4,6	-	5,0 (short)	RBL	RBR	510-7990
M3	3,9	4,5	5,6	6,3 (short)	RBR	RBL	510-3038
M3	4,8	5,5	5,6	6,4 (long)	RBR	RBR	510-0301
M3,5x0,6	4,8	5,5	5,6	6,4 (long)	RBR	RBR	510-0302
M4	5,8	6,3	6,4	4,7 (short)	RBR	RBR	510-0303
M4	5,6	6,1	7,2	5,6 (short)	RBR	RBL	510-2945

## Gewindeeinsatz mit Rändel *Threaded insert with knurl*



lang  
long



kurz  
short

### TECHNISCHE MERKMALE UND DATEN / [TECHNICAL DATA](#)

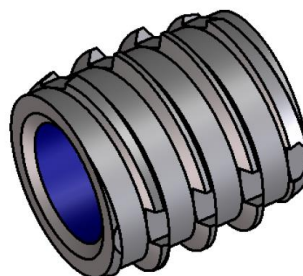
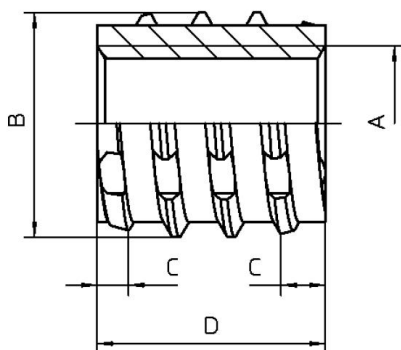
Mit Rändel und Freistichen / *with diagonal knurl and undercuts*  
Material: CuZn unmagnetisch / *material: brass non-magnetic*

Innengewinde <i>Inside thread</i> A	Durchmesser <i>Diameter</i> B [mm]	Rändeldurchmesser <i>Knurl diameter</i> C [mm]	Bunddurchmesser <i>Shoulder diameter</i> D [mm]	Länge <i>Length</i> E [mm]	Rändel <i>Knurl</i> F G		Teilenummer <i>Part number</i>
M4	5,6	6,3	8	6,0 (short)	RBL	RBR	510-7989
M4	5,4	6,3	6,4	7,9 (long)	RBR	RBR	510-0164
M5	7,8	8,2	8,3	6,7 (short)	RBR	RBR	510-0165
M5	7,2	8,2	8,3	11,1 (long)	RBR	RBR	510-0166
M6	9,0	9,4	9,5	7,6 (short)	RBR	RBR	520-3005
M6	8,4	9,4	9,5	12,7 (long)	RBR	RBR	520-0149
M8	10,3	11,7	11,9	14,3 (long)	RBR	RBR	520-0150

DATUM / *DATE* : 28.06.2013  
ÄNDERUNG / *REVISION* : ----



Gewindeeinsatz  
selbstschneidend  
*Threaded insert*  
*self-tapping*



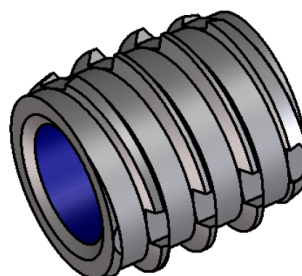
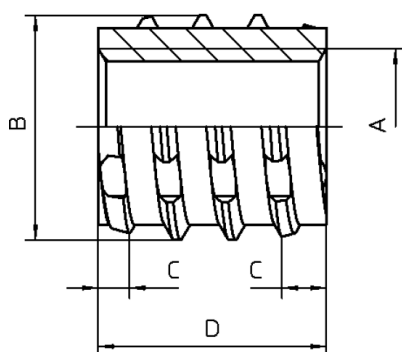
TECHNISCHE MERKMALE UND DATEN / *TECHNICAL DATA*

Selbstschneidend / *self-tapping*  
Fase beidseitig / *chamfer on both sides*  
Material: CuZn unmagnetisch / *material: brass non-magnetic*

Innengewinde <i>Inside thread</i> A	Außengewinde <i>Outside thread</i> B	Fasenlänge <i>Chamfer length</i> C [mm]	Länge <i>Length</i> D [mm]	Teilenummer <i>Part number</i>
2-56UNC	.140-48UNS	1,1	4,8	510-0420
4-40UNC	.172-24UNS	1,4	5,9	500-1652
4-40UNC	.172-40UNS	1,1	4,4	510-0636
4-40UNC	.172-40UNS	1,9	5,9	510-0429
6-32UNC	.218-20UNS	1,8	7,1	500-1660
6-32UNC	.218-32UNS	1,4	5,5	510-0504
6-32UNC	.218-32UNS	2,3	7,1	510-0430
8-32UNC	.250-20UNS	1,5	6,4	500-1664
10-32UNF	.296-18UNS	1,7	7,5	500-1665
10-32UNF	.296-18UNS	2,1	9,5	500-1653
.250-20UNS	.375-16UNS	2,1	9,5	500-1666
.250-20UNS	.375-16UNS	2,6	12,3	500-1654
.250-20UNS	.375-20UNS	3,3	12,3	510-0431
M2	.140-48UNS	0,9	3,6	510-0663
M2	.140-48UNS	0,9	4,8	510-0669
M3	.172-24UNS	1,1	4,4	510-4078
M3	.172-40UNS	1,1	4,4	510-0664
M3	.172-40UNS	1,1	5,9	510-0670



## Gewindeeinsatz selbstschneidend *Threaded insert* *self-tapping*



### TECHNISCHE MERKMALE UND DATEN / [TECHNICAL DATA](#)

Selbstschneidend / *self-tapping*  
Fase beidseitig / *chamfer on both sides*  
Material: CuZn unmagnetisch / *material: brass non-magnetic*

Innengewinde <i>Inside thread</i> A	Außengewinde <i>Outside thread</i> B	Fasenlänge <i>Chamfer length</i> C [mm]	Länge <i>Length</i> D [mm]	Teilenummer <i>Part number</i>
M3,5x0,6	.218-32UNS	1,4	5,5	510-0665
M3,5x0,6	.218-32UNS	1,4	7,1	510-0671
M4	.250-20UNS	1,5	6,4	510-4079
M4	.250-32UNS	1,5	6,4	510-0666
M4	.250-32UNS	1,5	8,4	510-0672
M5	.296-24UNS	1,7	7,5	510-0667
M5	.296-24UNS	1,7	7,9	510-3498
M5	.296-24UNS	1,7	9,5	510-0673
M6	.375-20UNS	2,1	9,5	510-0668
M6	.375-20UNS	2,2	12,3	510-0674